

ΜΕΤΑΤΡΟΠΗ ΜΟΝΑΔΩΝ

Με τον όρο μετατροπή μονάδων αναφερόμαστε στην τοποθέτηση ηλεκτρονικών controller σε συμβατικές ή μη μονάδες με σκοπό την καλύτερη λειτουργία τους , την διεύρυνση των ορίων λειτουργίας τους , την εξοικονόμηση ενέργειας, τον καλύτερο έλεγχο λειτουργίας, την δυνατότητα ευκολιών λειτουργίας και την επικοινωνία με κεντρικά συστήματα ελέγχου κτηρίου (BMS) . Παρακάτω σας επισυνάπτω κάποιες τέτοιες μετατροπές για την πληρέστερη πληροφόρησή σας .

ΠΡΟΣΟΧΗ : Με την ολοκλήρωση της μετατροπής της μονάδας παραδίδεται πλήρες ηλεκτρολογικό σχέδιο σε AUTOCAD .

1 . ΜΟΝΑΔΑ HITACHI (ΕΜΠΟΡΙΚΗ ΤΡΑΠΕΖΑ)

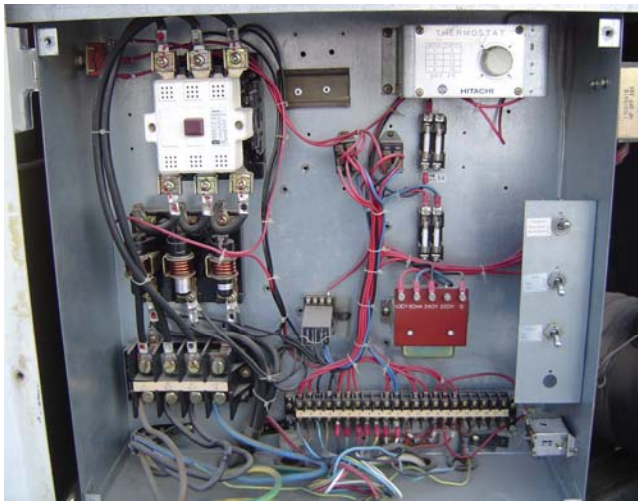
Μετατροπή ηλεκτρολογικού πίνακα συμβατικού ελέγχου (ΨΥΞΗ) σε ηλεκτρονικό (ΨΥΞΗ – ΘΕΡΜΑΝΣΗ) .



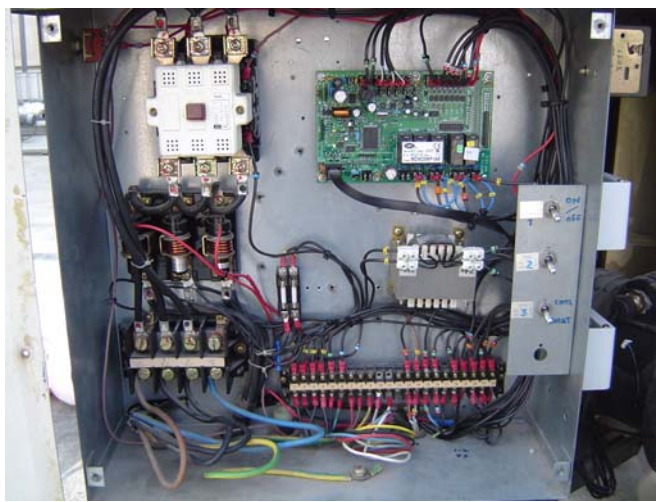
(ΑΡΧΙΚΑ)



(ΜΕΤΑ ΤΗΝ ΜΕΤΑΤΡΟΠΗ)



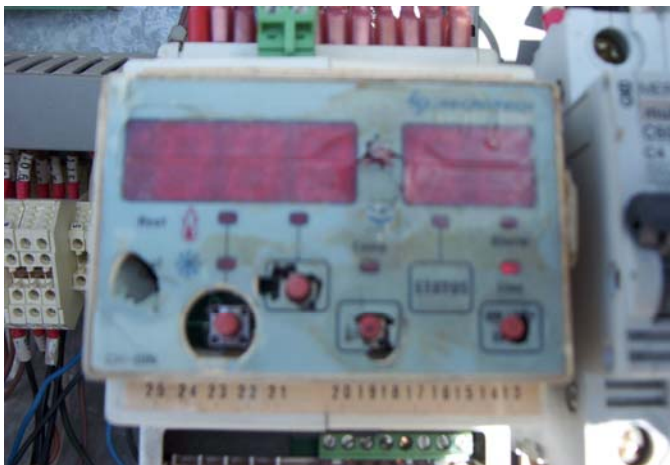
(ΑΡΧΙΚΑ)



(ΜΕΤΑ ΤΗΝ ΜΕΤΑΤΡΟΠΗ)

2. ΜΟΝΑΔΑ McQuay (ΓΡΑΦΕΙΑ ΠΑΝΤΕΧΝΙΚΗΣ)

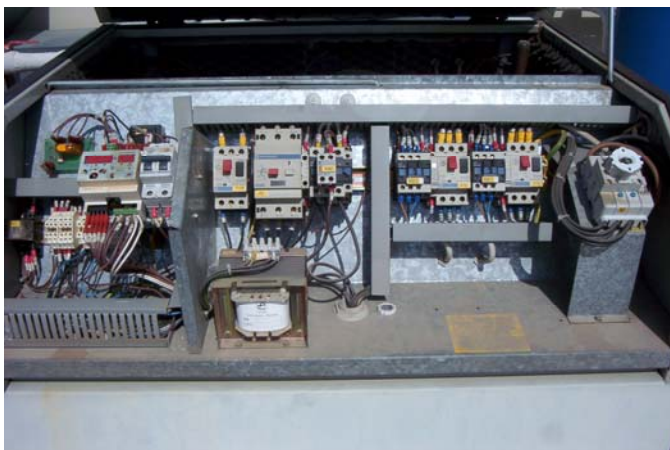
Μετατροπή ηλεκτρολογικού πίνακα λόγω αντικατάστασης του παλαιού controller Microtech με νέο της Carel .



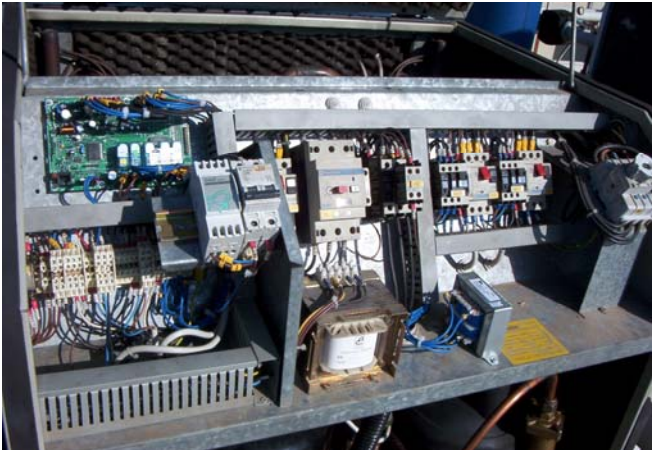
(ΑΡΧΙΚΑ)



(ΜΕΤΑ ΤΗΝ ΜΕΤΑΤΡΟΠΗ)



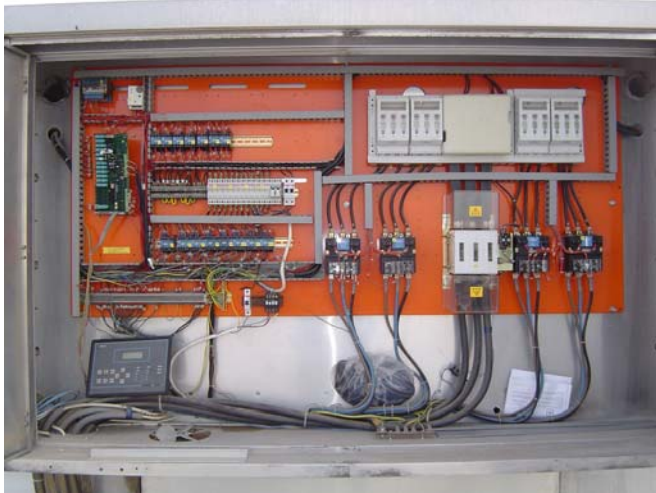
(ΑΡΧΙΚΑ)



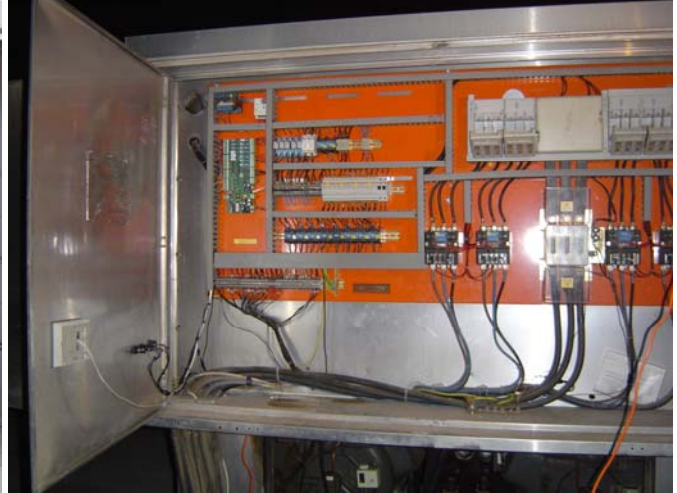
(ΜΕΤΑ ΤΗΝ ΜΕΤΑΤΡΟΠΗ)

3 . ΜΟΝΑΔΑ MARELLI (ΓΡΑΦΕΙΑ JANSSEN-CILAG)

Μετατροπή ηλεκτρολογικού πίνακα λόγω αντικατάστασης του παλαιού controller με νέο για αναβάθμιση της φιλοσοφίας λειτουργίας & ελέγχου .



(ΑΡΧΙΚΑ)



(ΜΕΤΑ ΤΗΝ ΜΕΤΑΤΡΟΠΗ)



(ΜΕΤΑ ΤΗΝ ΜΕΤΑΤΡΟΠΗ)



(CONTROLLER ΜΕΤΑΤΡΟΠΗΣ)

4. ΜΟΝΑΔΑ WESPER – HEAT PUMP (ΔΗΜΑΡΧΕΙΟ ΣΥΜΗΣ)

Μετατροπή του συμβατικού αυτοματισμού λόγω ολικής αλλοίωσης του & απώλειας ηλεκτρολογικού σχεδίου με χρήση ηλεκτρονικού controller .



(ΑΡΧΙΚΑ)



(ΜΕΤΑ ΤΗΝ ΜΕΤΑΤΡΟΠΗ)



(ΑΡΧΙΚΑ)



(ΜΕΤΑ ΤΗΝ ΜΕΤΑΤΡΟΠΗ)